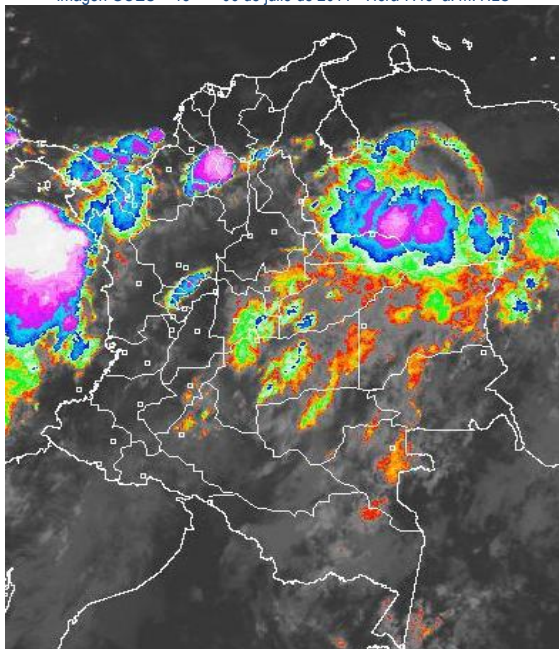


## CONDICIONES HIDROMETEOROLÓGICAS ACTUALES

Sobre la Orinoquia y el occidente de la región Caribe presenta un incremento importante de la nubosidad y de las lluvias asociado a sistemas que provienen del Océano Atlántico y que apoyan las lluvias, donde probablemente hoy y mañana sean los días más lluviosos de esta semana. Se mantiene la condición de descenso de los niveles del río Magdalena en toda su cuenca baja. Incrementos moderados de los niveles de los ríos que desembocan en el Golfo de Urabá, al igual que los ríos de la vertiente Pacífica. En algunos sectores de las regiones Andina, Orinoquia y Amazonia persiste la amenaza por deslizamientos de tierra.

## IMAGEN SATELITAL

Imagen GOES - 13 \* 06 de julio de 2011 \* Hora 7:45 a. m. HLC



## PRONÓSTICO CONDICIONES METEOROLÓGICAS ESPECIALES

### ÁREA DEL VOLCÁN CERRO MACHÍN

Cielo entre parcial y mayormente nublado, lloviznas en la mañana y lluvias en la tarde y noche. INGEOMINAS lo reporta en **NIVEL AMARILLO (III): CAMBIOS EN EL COMPORTAMIENTO DE LA ACTIVIDAD VOLCANICA.**

ELEVACIÓN (pies)	DIRECCIÓN	VELOCIDAD	
		NUDOS	KPH
10,000	SURESTE	5 - 10	9 - 18
18,000	ESTE	10 - 13	18 - 28
24,000	ESTE	10 - 20	18 - 37
30,000	ESTE	15 - 25	28 - 46

### ÁREA DEL VOLCÁN NEVADO DEL HUILA

Cielo entre parcialmente nublado y nublado con lloviznas. INGEOMINAS lo reporta en **NIVEL AMARILLO (III): CAMBIOS EN EL COMPORTAMIENTO DE LA ACTIVIDAD VOLCANICA.**

ELEVACIÓN (pies)	DIRECCIÓN	VELOCIDAD	
		NUDOS	KPH
10,000	SURESTE	5 - 10	9 - 18
18,000	ESTE	10 - 15	18 - 28
24,000	ESTE - ORESTE	10 - 15	18 - 28
30,000	NORESTE	15 - 20	28 - 37

### ÁREA DEL VOLCÁN GALERAS

Cielo parcialmente nublado, lloviznas y lluvias ligeras en la tarde y noche. INGEOMINAS lo reporta en **NIVEL AMARILLO (III): CAMBIOS EN EL COMPORTAMIENTO DE LA ACTIVIDAD VOLCANICA.**

ELEVACIÓN (pies)	DIRECCIÓN	VELOCIDAD	
		NUDOS	KPH
10,000	SURESTE	10 - 15	18 - 28
18,000	ESTE	15 - 20	28 - 37
24,000	NORESTE	15 - 20	28 - 37
30,000	NORESTE	20 - 30	37 - 56

## LO MÁS DESTACADO

- Reactivación de las lluvias, especialmente al norte de la región Andina, y en las regiones Pacífica y Orinoquia. El mayor registro se presentó en el municipio de **Apartadó (Antioquia)**, con 158.7 mm.
- Sigue el descenso moderado de los niveles en la cuenca baja del río Magdalena; sin embargo, y debido a que en algunos sectores de Magangué y Arjona (Bolívar) y en el Canal del Dique los niveles oscilan en el rango de altos y ligeramente superiores a las cotas de afectación, se mantiene la **ALERTA NARANJA**.
- Se presenta **ALERTA NARANJA**, ante la posibilidad de crecientes súbitas, para los ríos que descienden que desembocan en el Golfo de Urabá y en el Océano Pacífico. Igual alerta se presenta para el río Meta y varios de sus afluentes.
- Se mantiene la **ALERTA ROJA** por deslizamientos de tierra, particularmente en sectores colindantes entre Norte de Santander y Boyacá. Igualmente, se mantiene la **ALERTA NARANJA** en varios sectores de los piedemonte llanero y Caquetense; departamento de Chocó y Antioquia

## ESTADO DE LOS EMBALSES

A continuación se relacionan los volúmenes útiles diarios de reservas de algunos embalses ( $\geq 85\%$ ), de acuerdo con información de XM (actualizado hasta las 7:00 a. m. de hoy):

EMBALSE	DEPARTAMENTO	%	OBSERVACIÓN *
PLAYAS	Antioquia	110.72	<b>ALERTA ROJA</b>
RIOGRANDE 2	Antioquia	102.65	
PEÑOL	Antioquia	101.52	<b>ALERTA AMARILLA</b>
MUÑA	Cundinamarca	100.00	<b>ALERTA BLANCA</b>
GUAVIO	Cundinamarca	96.92	<b>ALERTA AMARILLA</b>
CALIMA 1	Valle del Cauca	96.28	
SAN LORENZO	Antioquia	89.69	
BETANIA	Huila	88.89	<b>ALERTA BLANCA</b>
PRADO	Tolima	88.38	
SALVAJINA	Cauca	88.34	
NEUSA	Cundinamarca	87.34	
ESMERALDA	Boyacá	85.01	

\* Información suministrada directamente por los operadores

## TEMPERATURAS MÁXIMAS

A continuación se relacionan los municipios donde se presentaron temperaturas iguales o superiores a **35°C**:

DEPARTAMENTO	MUNICIPIOS
CUNDINAMARCA	Puerto Salgar (35.0)
TOLIMA	Ambalema (36.6)

## TEMPERATURAS MÍNIMAS

A continuación se relacionan los municipios donde se presentaron temperaturas inferiores a **5°C**:

DEPARTAMENTO	MUNICIPIOS
CAUCA	Totoró (5.°)
CUNDINAMARCA	Tabio (4.4), Subachoque (4.8) y Suba (4.8)

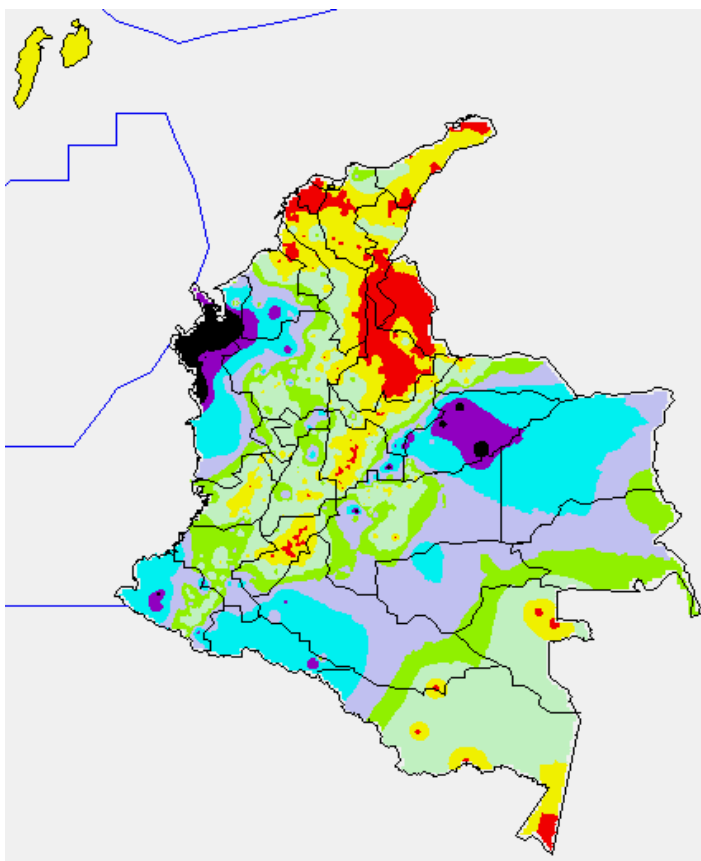
## PRECIPITACIONES

A continuación se relacionan los municipios donde en las últimas 24 horas se registraron precipitaciones iguales o superiores a 20 mm:

DEPARTAMENTO	MUNICIPIOS
ANTIOQUIA	Apartadó (158.7), Chigorodó (71.0), Valdivia (52.0), Giraldo (30.0), Sonsón (27.0) y Arboletes (21.0).
BOYACÁ	Campohermoso (66.4) y San Luis de Gaceno (21.7)
CALDAS	Samaná (30.0)
CAQUETÁ	Florencia (36.7) y Belén de los Andaquíes (21.0)
CASANARE	Paz de Ariporo (71.5), Yopal (69.5), Orocué (69.0), Chámeza (59.5), Támara (50.0), Pore (46.5) y Casanare (25.0).
CAUCA	Mercaderes (56.2), Guapi (38.8) y San Sebastián (30.1)
CHOCÓ	Bahía Solano (104.0), Condoto (40.0), Quibdó (36.8) Istmina (28.0) y Medio San Juan (21.0).
CÓRDOBA	Montelíbano (62.0), Tierralta (44.2), Ayapel (26.0)
CUNDINAMARCA	Medina (80.0)
GUAVIARE	San José del Guaviare (29.0)
HUILA	San Agustín (29.0)
META	Lejanías (87.0), Restrepo (40.0)
NARIÑO	Barbacoas (68.5), Puerres (48.2) y Magüí (20.0)
PUTUMAYO	Puerto Asís (63.5), San Francisco (36.3) y Mocoa (24.7) y
RISARALDA	Santuario (20.6)
TOLIMA	Lérida (36.6)
VICHADA	Cumaribo (26.0)

## MAPA DE PRECIPITACIÓN DIARIA

Desde las 7:00 a.m. del martes 05 de julio hasta las 7:00 a. m. del miércoles 06 de julio de 2011



0.0 mm	0.1 a 1.0 mm	1.1 a 5.0 mm	5.1 a 10.0 mm
10.1 a 20.0 mm	20.1 a 40.0 mm	40.1 a 60.0 mm	> de 60.1 mm

## PRONÓSTICO METEOROLÓGICO

REGIÓN	PRONÓSTICO
SABANA DE BOGOTÁ	En la mañana cielo mayormente nublado con precipitaciones ligeras. En la tarde fortalecimiento de la nubosidad con precipitaciones entre ligeras y moderadas principalmente sobre los cerros orientales y el norte de la sabana. 19°C temperatura máxima. Para mañana condiciones similares, pero con precipitaciones menos intensas y concentrándose hacia el norte de la sabana, en horas de la tarde particularmente.
ANDINA	En la mañana cielo parcialmente nublado con precipitaciones ligeras sobre las zonas de montaña las más intensas sobre el Eje Cafetero. En la tarde y la noche incremento de la nubosidad con precipitaciones moderadas las más significativas en Antioquia, Eje Cafetero, Valle, y Cauca; entre ligeras y moderadas sobre los Santanderes, Boyacá, y oriente de Cundinamarca. Para mañana similares condiciones y menos lluviosas, concentrándose las lluvias al occidente de la región especialmente en horas de la tarde y noche.
CARIBE	Durante la mañana cielo parcialmente nublado y predominio de tiempo seco en amplios sectores de la región no se descartan algunas lloviznas en el Cesar y sur de Bolívar; lluvias moderadas hacia el Golfo de Urabá. En horas de la tarde y la noche, incremento de la nubosidad con lluvias ligeras sobre el oriente de la región, más intensas en inmediaciones de la Sierra Nevada de Santa Marta y precipitaciones entre moderadas y fuertes hacia el Occidente de la región las más intensas en el Sur de Bolívar y Córdoba. Para mañana, condiciones similares con precipitaciones menos intensas sobre toda la región especialmente en horas de la mañana.
ARCHIPIÉLAGO DE SAN ANDRÉS, PROVIDENCIA Y SANTA CATALINA	Cielo parcialmente nublado con intervalos soleados durante la mañana; después del mediodía incremento de la nubosidad y lluvias entre ligeras y moderadas. Para mañana condiciones similares y más intensas.
MAR CARIBE	A lo largo del día se mantendrán las condiciones de cielo entre parcial a mayormente nublado y lluvias en la tarde sobre la zona marítima central y oriental. Para mañana condiciones similares pero más lluviosas en horas de la mañana sobre la zona occidental y cerca al golfo de Urabá.
PACIFICA	Cielo parcialmente cubierto a lo largo de la jornada, en la mañana lluvias de variada intensidad cerca a las costas y sobre Chocó. En la tarde y la noche fortalecimiento de la nubosidad sobre toda la región acompañada de precipitaciones entre ligeras y moderadas, las más intensas en Chocó y Valle del Cauca. Para mañana condiciones similares pero con precipitaciones más sectorizadas hacia el oriente de Chocó y Cauca.
INSULAR PACÍFICO	Cielo parcialmente nublado durante la jornada lluvias entre ligeras y moderadas las más intensas sobre Malpelo en horas de la mañana y la tarde. Para mañana condiciones similares.
OCÉANO PACÍFICO	Cielo entre parcial a mayormente nublado con precipitaciones entre moderadas y fuertes las más intensas en horas de la mañana especialmente sobre la zona centro y norte. Para mañana condiciones similares.
ORINOQUIA	Cielo entre parcial a mayormente nublado durante la mañana sobre toda la región y precipitaciones entre ligeras y moderadas las más intensas en Arauca, Vichada y sectores de Piedemonte de Casanare y Meta. En la tarde y noche atenuación de la nubosidad sobre toda la región con precipitaciones entre ligeras y moderadas las más intensas sobre Vichada y a lo largo del Piedemonte llanero. Para mañana condiciones similares pero con precipitaciones más intensas a lo largo de la región en horas de la mañana sobre la zona oriental.
AMAZONIA	En la mañana cielo entre parcial a mayormente nublado con precipitaciones entre ligeras y moderadas sobre Guaviare y Guainía. En la tarde fortalecimiento de la nubosidad y de las precipitaciones sobre el oriente del Caquetá, Guainía, Vaupés y Amazonas. Para mañana condiciones similares pero con precipitaciones menos intensas en el oriente de Caquetá, Guaviare y Vaupés.

## ALERTAS VIGENTES

Para mayor información sobre el pronóstico del estado del tiempo, Informes Técnicos Diarios y Comunicados Especiales, e informes de otras áreas temáticas, tales como Hidrología, Deslizamientos de tierra e Incendios forestales, se sugiere consultar los link que se encuentran en la página principal del instituto [www.ideam.gov.co](http://www.ideam.gov.co)

### REGIÓN CARIBE

#### ALERTA NARANJA: CUENCA BAJA DEL RÍO MAGDALENA

Se mantiene la condición de descenso moderado y con registros por debajo de las cotas de afectación, para la cuenca baja del río Magdalena, especialmente para el sector comprendido desde El Banco (Magdalena) hasta la desembocadura en el mar Caribe. Sin embargo, el IDEAM recomienda mantener esta alerta para algunos sectores del Brazo de Loba, particularmente a la altura de la población de Magangué (Bolívar), ya que los niveles superan la cota de desbordamiento, aunque la tendencia también es de descenso.

#### ALERTA NARANJA: CANAL DEL DIQUE

Se mantiene la condición de descenso en para el Canal del Dique; únicamente en algunos sectores, donde se destacan los municipios de Arjona (Bolívar) y Suán (Atlántico), en donde los niveles siguen altos pero por debajo de las cotas de afectación.

#### ALERTA NARANJA: CRECIENTES SÚBITAS EN RÍOS QUE DESEMBOLCAN EN EL GOLFO DE URABÁ

Como resultado de las lluvias registradas en las cuencas alta y media, se han presentado incrementos moderados de los niveles de varias corrientes; aunque no han causado afectación se previene a pobladores de zonas ribereñas bajas, en especial para los siguientes puntos: zonas bajas de los municipios de Medio Atrato (Beté), Bojayá, Vigía del Fuerte, Murindó, Carmen de Atrato (Curbaradó) y Riosucio, todos en el departamento del Chocó, y se prevé que esta situación se mantenga durante las próximas horas. El nivel de alarma también se extiende para varias corrientes de la vertiente del río Atrato (cuenca alta) formada por la cuenca de los ríos Murindó, Jadegá, Chajeredó, Murri y Riosucio, entre otros.

#### ALERTA AMARILLA: RÍO SAN JORGE

Se mantiene la condición de ascenso moderado del río San Jorge lo mismo que de su principal afluente el río San Pedro. Aunque los incrementos de niveles no han causado afectación, se recomienda atención en sitios bajos (especialmente en los municipios de Buenavista, La Apartada y parte de la zona de La Mojana), ante la posibilidad de inundaciones lentas. Los incrementos son resultado a las fuertes precipitaciones registradas desde ayer en la noche. Se prevé que en la tarde de hoy los niveles comiencen a descender.

#### ALERTA AMARILLA: DESLIZAMIENTOS DE TIERRA

Probabilidad moderada a alta de deslizamientos de tierra ocasionados por lluvias en los municipios de:

- **Antioquia:** Turbo, Arboletes y Necoclí
- **Córdoba:** Tierralta
- **Magdalena:** Santa Marta, Zona Bananera y Aracataca

Especial atención en sectores inestables de la Sierra Nevada de Santa Marta

### REGIÓN ANDINA

#### ALERTA NARANJA: INCENDIOS DE LA COBERTURA VEGETAL

Amenaza alta de ocurrencia de incendios de la cobertura vegetal en zonas de bosques, cultivos y pastos, localizados en los siguientes municipios y sectores aledaños:

- **Cundinamarca:** Beltrán y Pulí
- **Tolima:** Ambalema y Natagaima

#### ALERTA NARANJA: DESLIZAMIENTOS DE TIERRA

Probabilidad moderada alta por deslizamientos de tierra ocasionados por lluvias en los departamentos de:

- **Nariño:** se pronostica una amenaza moderada a alta por deslizamientos de tierra en áreas inestables de los municipios de Córdoba, Funes, Ipiales, Pasto y Puerres.

#### ALERTA AMARILLA: EMBALSE DEL GUAVIO

Desde anoche se registra ascenso importante del nivel del embalse de Guavio, presentando un valor de volumen útil de 96.92%; los desembalses han ocasionado incrementos importantes de los ríos Guavio y Upiá.

#### ALERTA AMARILLA: DESLIZAMIENTOS DE TIERRA

- **Antioquia:** se pronostica amenaza baja por deslizamientos de tierra en áreas inestables en los municipios de Hispania, Jardín, Giraldo y Entrerrios.
- **Boyacá:** se pronostica una amenaza baja por deslizamientos de tierra en áreas inestables de los municipios Almeida, Aquitania, Chinavita, Chiscas, El Espino, Garagoa, Jenesano, Ramiriquí, Somondoco, Sutatenza, Tenza, Tibaná y Zetaquirá.

### REGION ORINOQUIA

#### ALERTA ROJA: RÍO INÍRIDA

Aunque es condición normal para la época del año, los niveles del río Inírida en la ciudad de Puerto Inírida superan cotas de desbordamiento para la mañana de hoy, y se recomienda a pobladores ribereños estar atentos y desde ya tomar las medidas preventivas. La mayoría de sus afluentes presentan niveles muy altos, donde se destacan: Caño Macú, Caño Tigre, Caño Rico, Caño Mosco, Caño Grande. Río Papunaua, los cuales están causando anegamientos en amplios sectores del PNN Nukak.

#### ALERTA ROJA: DESLIZAMIENTOS DE TIERRA

Probabilidad alta de ocurrencia de deslizamientos de tierra ocasionados por lluvias en los departamentos de:

- **Boyacá:** se pronostica una amenaza alta por deslizamientos de tierra en áreas inestables del municipio de Cubará.
- **Norte de Santander:** se mantiene la amenaza alta por deslizamientos de tierra en áreas inestables de los municipios de Toledo y Chitagá.

#### ALERTA NARANJA: RÍO META Y VARIOS DE SUS AFLUENTES

Continúan los ascensos de los niveles del río Meta y de varios de sus afluentes, especialmente en la parte alta (estribaciones del piedemonte llanero). Por lo anterior se sugiere a los pobladores de Puerto López permanecer atentos ante la eventualidad de crecidas lentas, debido a que se pronostica la reactivación de las lluvias en el sector. Igualmente es importante que los pobladores de zonas ribereñas bajas del río Ariari y en la cuenca alta del río Aguasclaras (afluente del río Ariari, aguas arriba de Cubarral) hasta las zonas bajas de las riberas de los ríos Guejar, Guape y Grande, estar pendientes, debido que la tendencia es de incremento en sus niveles. Similar precaución es para sectores bajos del río Guatiquía (especial atención para sectores urbanos de Villavicencio). También se presentaron incrementos importantes de los niveles del río Humea, y por crecidas del río Upiá (entre Barranco de Upiá y Villanueva, zona agrícola conocida como Guayabetal, y hasta la desembocadura en el río Meta, también se presentan inundaciones, las cuales se extienden hasta Cabuyaro (aguas abajo por el río Meta).

#### ALERTA NARANJA: DESLIZAMIENTOS DE TIERRA

- **Arauca:** se pronostica amenaza baja a moderada por deslizamientos de tierra en áreas inestables en los municipios de Hato Corozal, Tame, Fortul y Saravena
- **Boyacá:** se pronostica una amenaza baja a moderada por deslizamientos de tierra en áreas inestables de los municipios de Camphormoso, Chivor, Macanal, Páez, Pajarito, San Luis de Gaceno, Santa María y Labranzagrande.
- **Casanare:** se pronostica una amenaza baja a moderada por deslizamientos de tierra en áreas inestables en los municipios de Yopal, Chameza, Recetor, Sabanalarga, Tauramena, Nunchia, Tamara y Aguazul.
- **Cundinamarca:** se pronostica una amenaza baja por deslizamientos de tierra en áreas inestables de los municipios de Guayabetal, Ubalá, Gachalá y Medina.
- **Meta:** se pronostica una amenaza moderada a alta por deslizamientos de tierra en áreas inestables en los municipios de Acacias, Cubarral, El Calvario, El Castillo, Lejanías, Guamal, San Juanito, Restrepo y Villavicencio.

#### ALERTA AMARILLA: CUENCA MEDIA Y BAJA DEL RÍO ARAUCA

Incrementos moderados del río Arauca, como resultado de las lluvias en las últimas horas; no se descartan nuevos ascensos durante los próximos días en Arauquita y Arauca. Se recomienda especial atención a los puntos más bajos de las riberas del río, particularmente en sectores Arauquita-Carretero, Santacruz-Bocas de Las Gaviotas y Los Mangos-Arauca.

## REGIÓN AMAZÓNICA

### ALERTA NARANJA: DESLIZAMIENTOS DE TIERRA

Probabilidad moderada de deslizamientos de tierra ocasionados por lluvias en los departamentos de:

- **Caquetá:** se pronostica una amenaza moderada por deslizamientos de tierra en áreas inestables en los municipios de Florencia, San José del Fragua, Albania, Belén de los Andaquíes, El Pajuil y El Doncello.
- **Putumayo:** se pronostica una amenaza moderada por deslizamientos de tierra en áreas inestables en los municipios de Mocoa, Orito y Santiago.

### ALERTA AMARILLA: CUENCA MEDIA Y BAJA DEL RIO ARAUCA

Tendencia al incremento de los niveles de varios ríos del piedemonte Caqueteño; se destacan las cuencas de los ríos Ortegúaza, El Caraño, el Hacha y la quebrada La Perdiz, por lo cual se recomienda estar atentos ante la eventualidad de crecientes súbitas.

## REGIÓN PACÍFICA

### ALERTA NARANJA: DESLIZAMIENTOS DE TIERRA

Probabilidad moderada a alta de deslizamientos de tierra ocasionados por lluvias en los municipios de:

- **Chocó:** se pronostica una amenaza moderada por deslizamientos de tierra en áreas inestables de los municipios de Pie de Pato, Nuquí, Paimadó, Quibdó y Atrato.
- **Nariño:** se pronostica una amenaza moderada por deslizamientos de tierra en áreas inestables de los municipios de

### ALERTA NARANJA: RÍO ATRATO

Debido a las fuertes lluvias registradas desde ayer en la tarde, se han presentado incrementos importantes de los ríos Atrato y de varios de sus afluentes (se destacan los ríos Quito, Andágueda y Mumbi), lo cual ha ocasionado inundaciones en sectores urbanos y rurales de Quibdó (Chocó). Igual situación se presenta para los ríos Negua y San Juan. Cabe resaltar que esta condición, eventualmente podría ocasionar crecientes súbitas, por lo cual se recomienda especial atención para los pobladores de zonas ribereñas bajas de éstos ríos, especialmente en el sector Quibdó - Medio Atrato - Vigía del Fuerte (en el departamento de Chocó), y también para zonas bajas del sector Itzmina-Condoto (en el departamento del Chocó).

### ALERTA AMARILLA: RÍOS DE LA VERTIENTE PACÍFICA

Como resultado de las fuertes precipitaciones registradas en la parte alta de la cuenca del río Micay, se presentó una crecida súbita de los niveles; se prevé que la condición de ascenso moderado continúe en el transcurso del día, por lo cual se recomienda a los pobladores de zonas bajas (especialmente en el sector López de Micay-Zaragoza), estar atentos ante la eventualidad de inundaciones lentas.

## MAR CARIBE

### ALERTA NARANJA: OLEAJE Y VIENTO

Para el día de hoy se espera oleaje y viento con valores de amenaza para la navegación menor, especialmente en el centro y Oriente del Caribe colombiano, aguas adentro, la altura de las olas variará entre 2.0 - 4.0 m. y la velocidad del viento se aproximará a 20 - 30 nudos (37 - 56 KPH), se sugiere a usuarios de embarcaciones de poco calado consultar con las Capitanías de puerto.

## OCÉANO PACÍFICO

### ALERTA AMARILLA: TIEMPO LLUVIOSO

En amplios sectores del centro y Norte la zona marítima colombiana se espera condiciones lluviosas durante la jornada con posibilidad de tormentas eléctricas y ráfagas de viento, se recomienda a usuarios de embarcaciones menores consultar con las Capitanías de puerto en zonas de inminente tempestad.

### ALERTA AMARILLA: PLEAMARES

En los próximos días hasta el 8 de Junio del presente año se espera una de las pleamares más significativas del mes en la Costa Pacífica colombiana, se recomienda a habitantes costeros estar atentos a la evolución del fenómeno.

Ricardo LOZANO PICÓN, Director General  
María Teresa MARTÍNEZ GÓMEZ, Jefe Oficina de Pronósticos y Alertas

\*\*\*\*\*

Profesionales en turno:

Daniel USECHE, Constanza ROSERO, Jairo SALAZAR, Eliana RINCÓN, Jhon VALENCIA, Yolanda GONZÁLEZ, Hernando CARDOSO, Carlos rocha, Juan ALAMEDA y Alberto PARDO.

Internet: <http://www.ideam.gov.co>

Correo electrónico [alertasideam@gmail.com](mailto:alertasideam@gmail.com) [alertasideam@ideam.gov.co](mailto:alertasideam@ideam.gov.co)  
Carrera 10 N° 20 - 30 \*\* Piso 9. Bogotá D.C.

**ALERTA ROJA. PARA TOMAR ACCIÓN** Advierte a los sistemas de prevención y atención de desastres sobre la amenaza que puede ocasionar un fenómeno con efectos adversos sobre la población, el cual requiere la atención inmediata por parte de la población y de los cuerpos de atención y socorro. Se emite una alerta sólo cuando la identificación de un evento extraordinario indique la probabilidad de amenaza inminente y cuando la gravedad del fenómeno implique la movilización de personas y equipos, interrumpiendo el normal desarrollo de sus actividades cotidianas.

**ALERTA NARANJA. PARA PREPARARSE** Indica la presencia de un fenómeno. No implica amenaza inminente y como tanto es catalogado como un mensaje para informarse y prepararse. El aviso implica vigilancia continua ya que las condiciones son propicias para el desarrollo de un fenómeno, sin que se requiera permanecer alerta.

**ALERTA AMARILLA. PARA INFORMARSE** Es un mensaje oficial por el cual se difunde información. Por lo regular se refiere a eventos observados, reportados o registrados y puede contener algunos elementos de pronóstico a manera de orientación. Por sus características preteritas y futuras difiere del aviso y de la alerta, y por lo general no está encaminado a alertar sino a informar.

**CONDICIONES NORMALES** La información que se suministra se encuentra dentro de los rangos normales.

°C: grados Celsius

m: metros

mm: milímetros

KPH: kilómetros por hora

GOES: Geostationary Operational Environmental Satellites (Satélite Geoestacionario Operacional Ambiental).

GOES-13 es el designado GOES-Este, localizado en 75° W sobre el ecuador geográfico.

PNN: Parque Nacional Natural

SFF: Santuario de Fauna y Flora

XM: XM Compañía de Expertos en Mercados S.A. ESP; es una filial del grupo empresarial ISA.